

分譲開始

プリムタウン

大津湖南都市計画区画整理事業

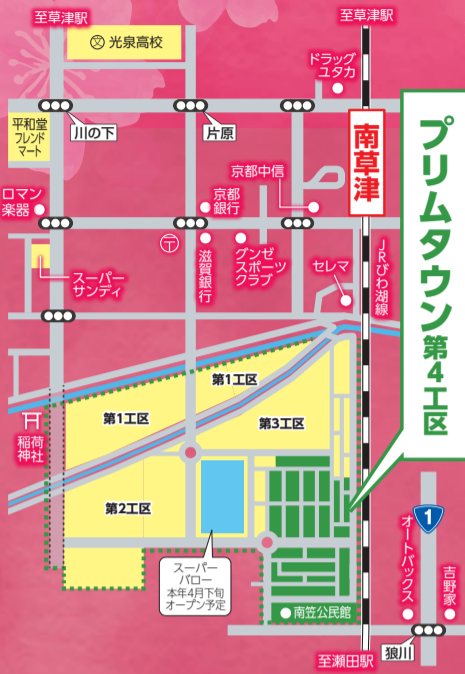
第4工区 144区画

●事業名/大津湖南都市計画 南草津プリムタウン土地区画整理事業 ●施行者/南草津プリムタウン土地区画整理組合 ●地区面積/約32ha ●施行期間/2015年度～2022年度(予定) ●南草津プリムタウン土地区画整理組合設立日/平成28年1月29日

●草津市野路町字廣野他 ●JRびわ湖線「南草津」駅720m ●地目/宅地 ●用途地域/第1種中高層住居専用地域、第1種住居地域、以下の2つのエリアに分かれて用途制限が決まっています。①住宅A地区、②住宅C地区(第1種住居地域) ●建ぺい率/60% ●容積率/200% ●建物の制限/高さ制限:10m(住宅C地区は11m)、軒の高さ7m以下(住宅A地区のみ)、壁面後退1m以上、緑化率:10% ※埋め立ては高さ1.2m以下 ●区画数/144区画 ●造成完了予定/2022年5月 ●土地販売価格/(95-10号地)2,379万円・土地151.24㎡(約45.75坪)～(96-15号地)5,001万円・土地334.06㎡(約101.05坪) ●最多販売価格帯/2,700万円台31区画 ●道路幅員/公道6m・10m(歩道含む) ●関西電力、都市ガス、公営水道、公共下水 ●建築条件付 ●自治会は南草津町内会になります ●売主・施工主

JR南草津駅 徒歩9分!

新快速停車駅
JR京都駅まで
18分!



スーパー バロー 徒歩2分

坪単価
48万円～59.5万円

- 老上幼稚園.....徒歩12分
- 老上小学校.....徒歩11分
- 老上中学校.....徒歩13分
- さつ優愛保育園モンチ.....徒歩5分
- 南草津郵便局.....徒歩8分
- 市民センター.....徒歩10分
- 滋賀銀行.....徒歩8分
- 京都銀行.....徒歩8分
- スーパーサンディ.....徒歩10分
- フレンドマート.....徒歩11分
- フェリエ南草津.....徒歩11分
- 西友.....徒歩11分
- グンゼスポーツクラブ.....徒歩8分

リバーサイド タウン 大石東 61区画

“20”才代で新築一戸建が買える!

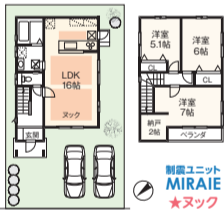
月々48,130円よりボーナス払いなし

18号地 新築一戸建

1,799万円(税込)

●土地129.27㎡(約39.10坪)
●建延 82.60㎡(約24.98坪)

月々48,130円
※借入1,800万円
頭金0円～770円



19号地 新築一戸建

1,809万円(税込)

●土地129.27㎡(約39.10坪)
●建延 82.60㎡(約24.98坪)

月々48,398円
※借入1,810万円
頭金0円～770円



新快速 停車駅 JR「石山」駅へ
アクセス良好
京阪バス 宮前橋バス停徒歩2分

朝 JR石山駅行
6時台.....5本
7時台.....11本
8時台.....7本

夕方 JR石山駅発
17時台～20時台
1時間に各6本

大石小学校 徒歩2分

- ローソン.....徒歩1分
- スーパーフレンド大石店.....徒歩9分
- 滋賀銀行大石出張所.....徒歩7分
- 大石緑地スポーツ村.....徒歩8分



●大津市大石東6丁目字梅原481番他22番 ●JRびわ湖線「石山」駅よりバス乗車26分、京阪バス「宮前橋」停150m ●地目/宅地 ●第1種住居地域 ●建ぺい率/60% ●容積率/200% ●総区画数/総61区画、第1期44区画 ●開発総面積/9,893.79㎡ ●開発許可番号/大津市指令部開第28030号(平成28年12月8日) ●造成完了済/2017年10月 ●道路幅員/市道6m ●関西電力、都市ガス、市営水道、公共下水 ●木造2階建 ●完成予定/2022年8月より順次(第H29確認建築士連任02725号他) ●TV受信/光ケーブルTV会社への加入が必要です(有料) ●アンテナによる受信はできません ●負担金/自治会加入金20,000円 ●売主・施工主

建築条件付土地 当該土地に建築する建物について、一定期間内に建築請負契約が成立することを条件として売買される土地。成就しない場合、土地売買契約は解除され、受領金金は全額返還なく無利息で返還されます。

広告有効期限 2022年4月22日

標準仕様 制震ユニット「ミライエ」

揺れを最大70% 吸収・低減し、住まいを守ります。連続5回の揺れを与えても、安全とされる範囲内でした。

1階に4基設置

※1:2011年12月の大東振動台実験の結果による。 ※2:安全限界変位(木造建築物が、倒壊・崩壊しないといわれる揺れの限界) ※フラットシリーズは対象外となります。

住友ゴム工業株式会社 MIR AIE

2565mm

一級建築士事務所 オウミ住宅株式会社

■宅建業/滋賀県知事免許(8)1976号 ■建設業/滋賀県知事許可(特-28)21660号 ■全日本不動産協会会員 近畿公取協加盟 〒525-0028 草津市上笠四丁目2番25号 ヘルプイオウミ TEL/077(562)7891 FAX/077(562)7887 E-mail/oumi@oumi-j.co.jp

お客様専用フリーダイヤル 0120548-032

【返済例について】 ※35年返済、変動プラン(優遇後金利0.675%で計算したものです)。 ※融資規定により条件が異なる場合があります。 ※詳しくは係員にお尋ねください。

ホームページもぜひご覧ください!!

オウミ住宅 検索

www.oumi-j.co.jp

御用はオウミに!

スマホでもアクセス!

大津市 尾花川 16区画

R大津京駅徒歩10分!

坪単価 48.5万円~56.5万円



駅・学校・お買物 充実の環境です!

京阪三井寺駅徒歩8分 長等小学校徒歩10分

- 長等幼稚園.....徒歩11分
- 皇子山中学校.....徒歩4分
- 長等支所.....徒歩7分
- みつばちこども園.....徒歩4分
- 大津市役所.....徒歩9分
- 皇子山総合運動公園.....徒歩4分
- バロー.....徒歩7分
- イオンスタイル大津京.....徒歩10分
- 業務用スーパー.....徒歩10分
- ドン・キホーテ.....徒歩11分
- キリン堂.....徒歩7分

●大津市尾花川192番●JR湖西線「大津京」駅760m(徒歩10分)・京阪線「三井寺」駅610m(徒歩8分)●地目/宅地●用途地域/第2種中高層住居専用地域●建ぺい率60%●容積率200%●区画数/16区画●道路位置指定承認番号/大津市指令第503-105号●事業区域の面積/985.54㎡●造成工事完了予定/2022年3月末●土地販売価格/(1-9号地)1,843万円/土地107.87㎡(約32.63坪)~(1-2号地)2,489万円/土地162.98㎡(約49.30坪)●設備/関西電力、都市ガス、公営水道、公共下水●道路/市道6m、位置指定道路6m●建築条件付●売主・施工主

ベルヴィタウン フォレオ大津一里山サイド 50区画

フォレオ大津一里山徒歩5分



- 一里山ひかり保育園徒歩18分
- 学園前こども園.....徒歩4分
- 瀬田幼稚園.....徒歩20分
- 瀬田小学校.....徒歩18分
- 瀬田中学校.....徒歩6分
- アルプラザ瀬田.....徒歩19分
- ダイエー瀬田店.....徒歩16分
- セブンイレブン.....徒歩4分
- ピアゴ.....徒歩5分



10号地 新築一戸建

2,869万円 (税込)
●土地126.65㎡(約38.00坪)
●建延104.34㎡(約31.56坪)

月々**76,741円**
※借入2,870万円
頭金**0円** 手数料**0円**



●大津市大江7丁目目朝倉524番5、他15筆●JRびわ湖線「瀬田」駅約1,840m(徒歩23分)・帝産(バス・近江バス「朝倉」)停310m●地目/宅地●用途地域/第1種住居地域●建ぺい率/60%●容積率/200%●区画数/50区画●開発総面積/12,230.48㎡●開発許可番号/大津市指令未開R0141号●造成工事完了済/2021年3月●土地販売価格/(3号地)1,407万円/土地125.81㎡(約38.05坪)~(3号地)1,536万円/土地128.66㎡(約38.91坪)●道路幅員/市道6mおよび9.5m●関西電力、都市ガス、公営水道、公共下水●木造2階建て●完成予定/2022年8月(第R03確認建築建延00144号他)●建築条件付●売主・施工主

ベルヴィタウン 栗東北中小路 第2期 84区画

R栗東駅徒歩12分

大宮幼稚園徒歩8分 大宮小学校徒歩10分



全129区画の大型分譲地!

坪単価 40.2万円~45.4万円



(約54.45坪) 1区画180㎡以上の整形地造成工事完了!

●栗東市北中小路字新貝185番1、他57筆●JRびわ湖線「栗東」駅940m・<リちゃん>バス「大宮郵便局前」停500m●地目/宅地●用途地域/市街化調整区域を地区計画による宅地分譲、市街化区域、第2種中高層住居専用地域と同じ扱い●緑地協定/緑地協定により緑地面積は敷地の10%以上、シンボルツリー及びアクセントツリー各1本必要等●建ぺい率/60%●容積率/200%●高さ制限/12m●総区画数/84区画●開発総面積/24,548.97㎡●開発許可番号/栗東市指令開第000274号●造成工事完了/2021年11月●土地販売価格/(1-15号地)2,194万円/土地180.50㎡(約54.60坪)~(2-8号地)3,704万円/土地277.14㎡(約83.83坪)●最多販売価格帯/2,300万円台 16区画●負担金/施設負担金(防犯灯関係)8,000円、また自治会設立積立金として20,000円が必要なる可能性があります●道路幅員/市道6m、および9m(歩道含む)●関西電力、都市ガス、公営水道、公共下水●建築条件付●売主・施工主

分譲予告

野路6丁目 10区画

JR南草津駅徒歩11分 玉川小学校徒歩10分

野路4丁目 2期 22区画

JR南草津駅徒歩13分 玉川小学校徒歩4分

新築・建替えはもちろん
小さい事からお気軽に
リフォーム
増改築も
オウミ住宅へ

オウミの建物は
ココが違う!! Score 3
24時間全熱交換型
全館換気システム
外気を室温に近づけ空気清浄して
給気同時に汚れた空気を屋外へ排気
プラスマクラスターを標準装備
イオンを発生して浮遊する細菌・カビ・ウィルス・
アレルゲンなどを浄化して抑制します。

モデル3棟公開中!!

オウミ住宅展示場

展示場で全ての分譲地の資料をお渡しします。

〒525-0066 草津市矢橋町243-4

フリーダイヤル ハナハ オウミ ニ
0120-878-032

